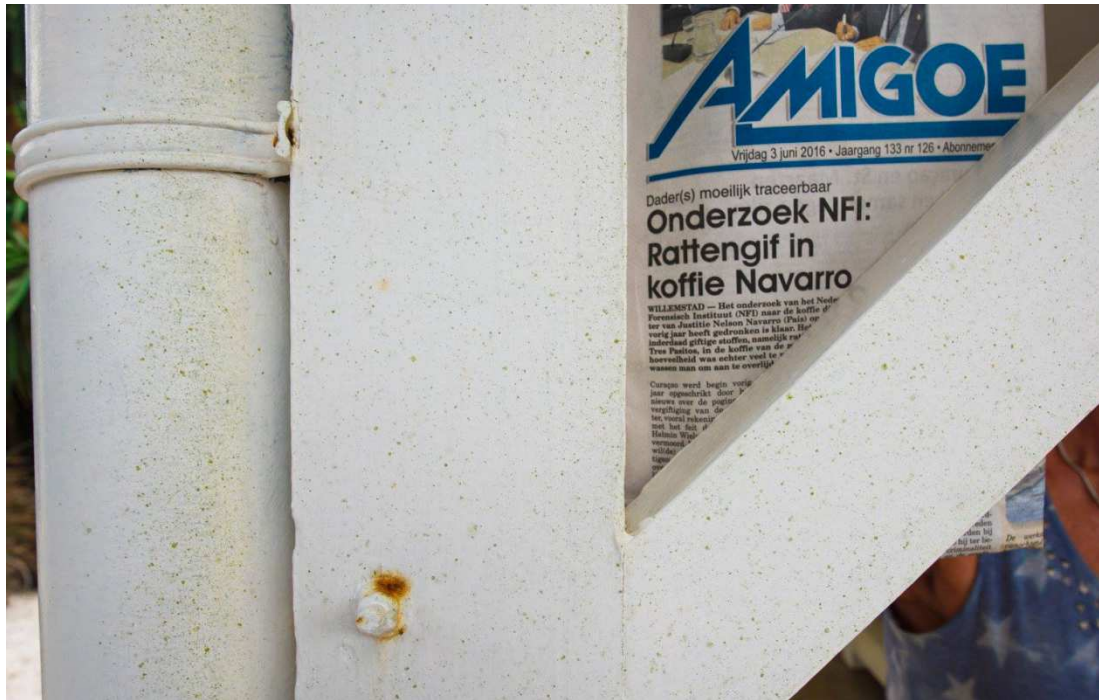


Productie 10 – Voorbeelden groene aanslag

Hieronder staan twee foto's van dezelfde paal afgebeeld. De eerste foto is van 3 juni 2016 en de tweede is genomen op 5 juli 2016 (Zie de afgebeelde dagbladen die erbij gehouden zijn). Deze foto's zijn 1 maand na elkaar gemaakt en geven goed weer hoe groot de overlast is die de Isla/Boo geeft en welk gebied de groene neerslag bestrijkt.



Deze groene substantie bevat o.a. vanadium, nikkel, aluminium en is bijzonder schadelijk voor de gezondheid!

Onderstaande kaart met daarop de locatie waar bovenstaande foto's zijn genomen geeft een goed beeld hoe groot de overlast is en op welke schaal deze overlast plaats vindt; duizenden inwoners van Curacao worden hieraan blootgesteld!



Overige voorbeelden van de groene aanslag





**Constructie
Palu Blanku**



**Motorjacht
Royal Marine
Piscadera**



**El Senoral
Memorial Park**



**Hek
Boka Sami**



Mei 2015
Wishi